

Fenêtres & parquet «Bamboo»



**NOS FENÊTRES BAMBOO
SONT GARANTIE 5 ANS!**

Le Bamboo, que des avantages!

Le Bamboo est du gazon et pousse 10 fois plus vite que le bois et produit plus d'oxygène et ainsi plus de CO2.

Notre parquet Bamboo en trois couches massif et de très haute qualité, il peut même être utilisé dans les salles de bains, ainsi il est idéal pour votre terrasse.

Les produits «bamboo» sont exposé en exclusivité dans notre Showroom CED à Grevenmacher.



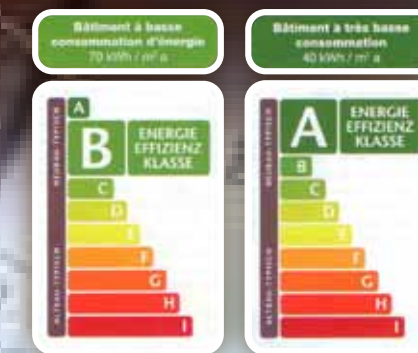
IFG

I. F. G. Sàrl
9, place de l'Hôtel de Ville
L-3590 Dudelange

Tél.: +352 26 51 23 07
Fax: +352 26 52 35 52
Email: contact@ifg.lu

- Analyse de dossier
- Réalisation des plans
- Démarches administratives
- Démarches administratives pour l'obtention du permis de construire
- Aménagement de votre villa
- Adaptation de tous équipements écologiques

www.ifg.lu



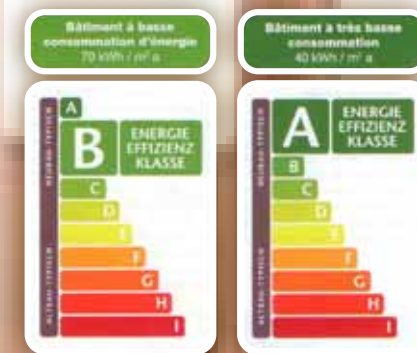
**ECO
MAISON**

IFG

**VOTRE PARTENAIRE EN
CONSTRUCTION DE MAISON
À OSSATURE BOIS**



Villas à ossature bois



**ECO
MAISON**

Pourquoi construire en bois?



Le bois est un excellent isolant thermique, il conserve aussi bien la chaleur que la fraîcheur, associé à d'autres isolants thermiques (technique du madrier, plateforme), il présente des **qualités d'isolation thermique exceptionnelles** et contribue à une économie des énergies utilisées pour le chauffage.

Le bois est également un **bon isolant phonique**, il atténue les bruits aériens (voix, radio, ect...)

Le bois est un matériau noble, sain, bon régulateur hydro-métrique, ne génère pas de radon, ni d'électricité statique et n'est **pas un repaire pour les acariens**.

L'utilisation du bois **permet de préserver l'environnement**, c'est un matériau disponible et renouvelable.



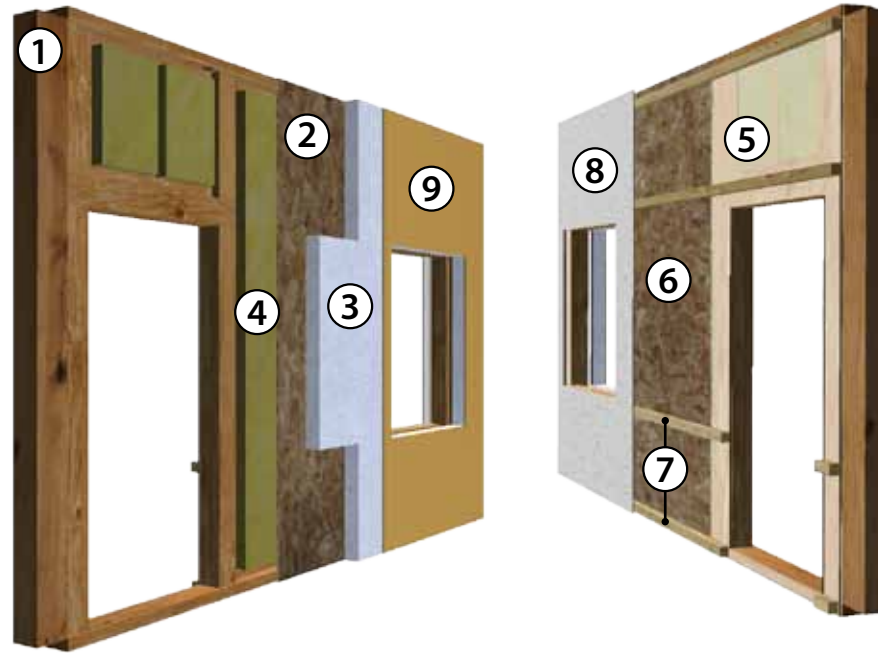
Une excellente tenue au feu :

Contrairement aux idées reçues, le bois est un matériau de construction d'une excellente tenue au feu ; comparé aux autres matériaux, en cas d'incendie, il transmet 10 fois moins vite la chaleur que le béton, 250 fois moins vite que l'acier, il n'explose pas, il se consume lentement et il conserve plus longtemps que les autres matériaux, ses capacités mécaniques et de portance.



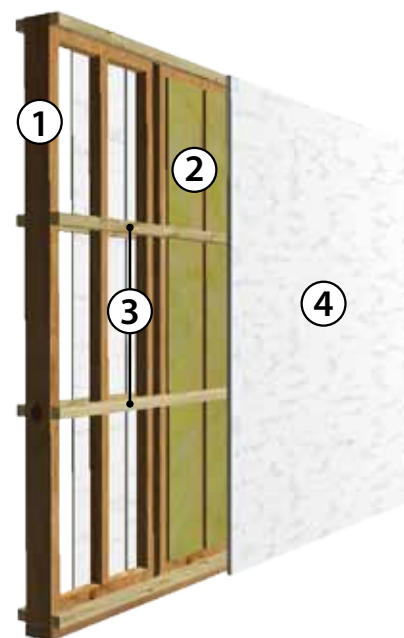
Coupes murs extérieur & intérieur

Coupe mur extérieur (épaisseur totale 35 cm)



1. Bois massif: 15 cm
2. Panneau OSB extérieur: 18 mm
3. Isolation extérieure en styropore: 18 cm
4. Isolation intérieure en laine de verre ou laine de bois: 15 cm
5. Feuille anti condensation: 0.3 mm
6. Panneau OSB intérieur: 12 mm
7. Lattes : 5 cm
8. Panneau intérieur BA 10: 9.5 mm
9. Finition standard
Filet anti-fissures: 5 mm
Finition extérieure: 3 mm

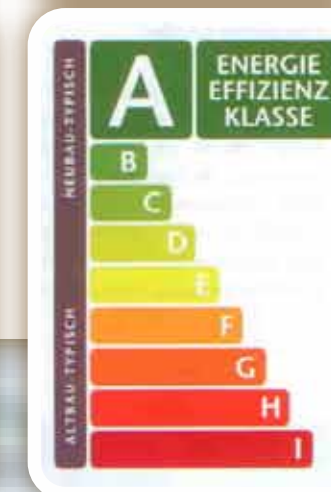
Coupe mur intérieur (épaisseur totale 30 cm)



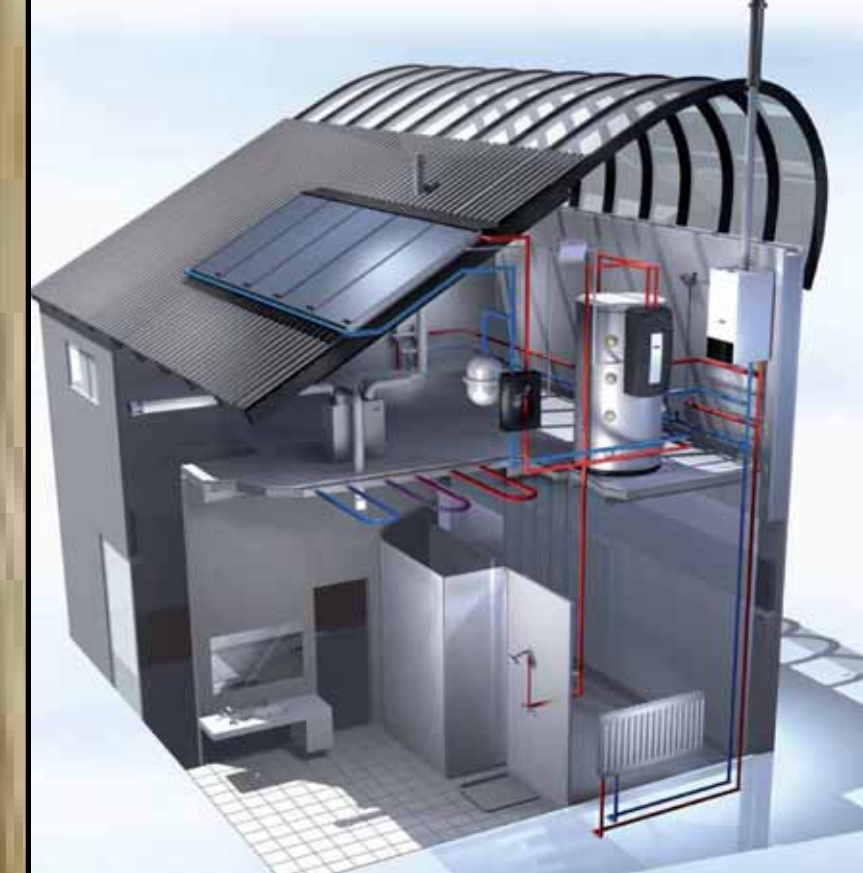
1. Bois massif: 15 cm
2. Isolation intérieure en laine de verre ou laine de bois: 10 cm
3. Lattes de support: 5 cm
4. 2 panneaux intérieurs BA13: 12.5 mm chacun

Bâtiment à basse consommation d'énergie
70 kWh / m² a

Bâtiment à très basse consommation
40 kWh / m² a



Notre partenaire de confiance pour votre confort :



WOLF

Chauffage,
système solaire,
pompe à chaleur,
système ventilation
pour votre confort de vie.



SUBVENTION DE L'ÉTAT PAR LE MINISTÈRE DE L'ENVIRONNEMENT DE 25 À 50%!

www.emwelt.lu